



Odmiany pomidora dla profesjonalistów

Pomidor

Pomidor (*Lycopersicon esculentum*) jest gatunkiem z rodziny psiankowatych (*Solanaceae*) pochodzącym z Ameryki Południowej. Pomidor od wieków był uprawiany na terenach Peru i Meksyku.

Do Europy został sprowadzony w XVI wieku, natomiast rozpowszechnił się dopiero w XIX i XX wieku. Obecnie pomidor jest jedną z najważniejszych roślin uprawnych w rejonach o klimacie ciepłym i umiarkowanym.

Pomidor jest rośliną zielną, jednoroczną. Wytwarza system korzeniowy, który może sięgać nawet 1,5 m w głąb ziemi. Główna masa korzeniowa znajduje się w wierzchniej warstwie podłoża (20-30 cm) w obrębie 1 m od rośliny.

Pomidory, z racji swojego pochodzenia, dobrze rosną w wyższej temperaturze i źle znoszą jej spadki. Rośliny pomidora mają wysokie wymagania świetlne i nawozowe. Wymagania te różnią się w zależności od uprawianej odmiany.

Symbole odporności

symbol	znaczenie
ToMV	odporność na wirusa mozaiki tytoniowej (mozaiki pomidora)
Ff:1,2,3,4,5	odporność na <i>Cladosporium</i> rasy A, B, C, D i E
Fol:1,2	odporność na <i>Fusarium</i> rasy 1 i 2
For	odporność na <i>Fusarium</i> szyjki korzeniowej
On	odporność na mączniaka prawdziwego (<i>Oidium neolycopersici</i>)
Pi	tolerancja na zarazę ziemniaczaną na pomidorach (<i>Phytophthora infestans</i>)
PI	odporność na korkowatość korzeni (większość ras <i>Pyrenochaeta lycopersici</i>)
Va, Vd	odporność na werciliozę (<i>Verticillium sp.</i>)
Mi, Ma, Mj	odporność na większość występujących szkodliwych nicieni
Si	odporność na srebrzystość

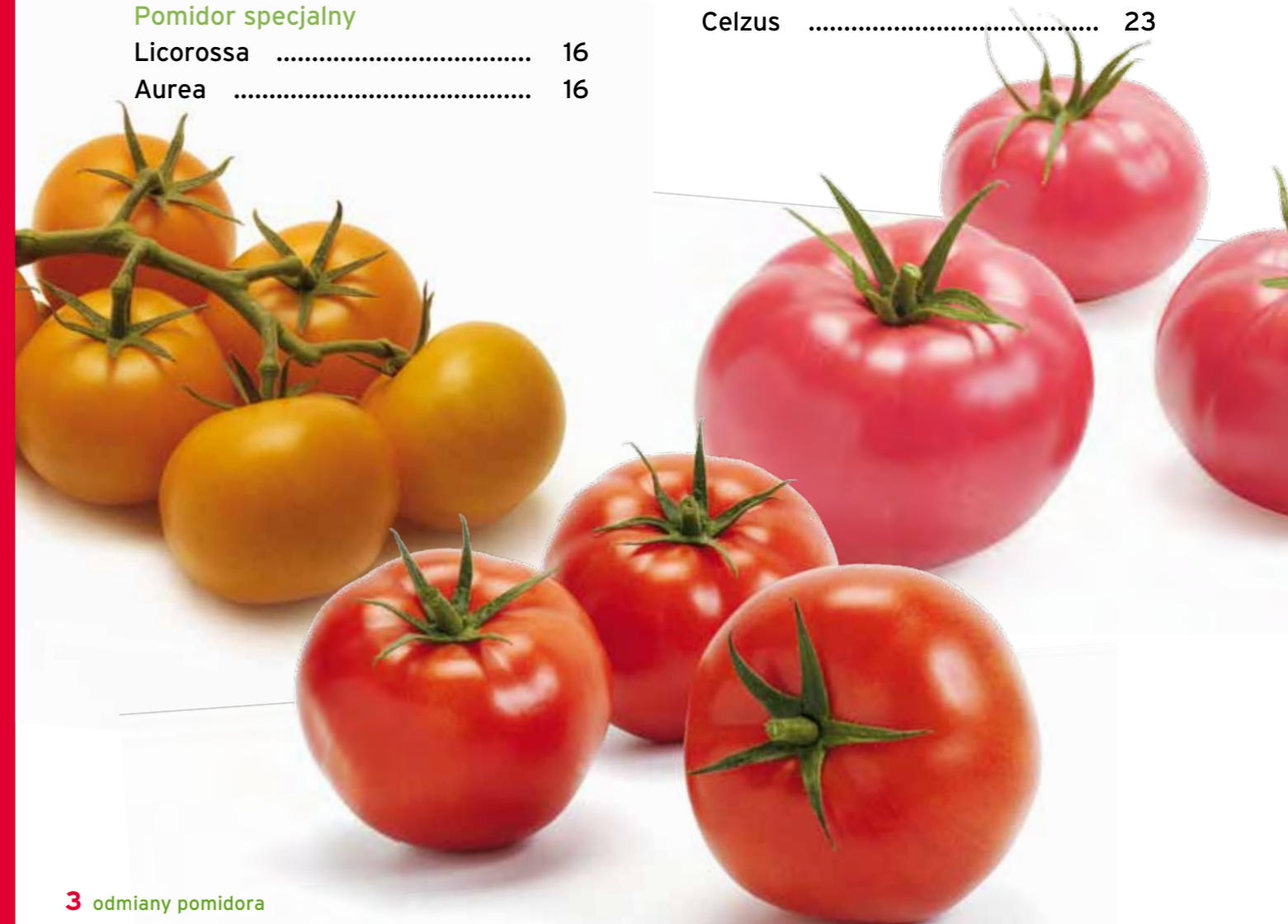
HR (High Resistance) – odporność wysoka

IR (Intermediate Resistance) – odporność średnia

PVP - te nasiona są chronione wyłącznym prawem hodowcy do odmiany

Spis treści

Podkładki		
Maxifort	5	
Optifort	5	
Pomidor mięsisty		
Starbuck	6	
Torero	8	
Geronimo	10	
Grace	10	
Pomidor malinowy		
Tomimaru Muchoo	11	
Pomidor średnioowocowy		
Admiro	12	
Komeett	14	
Flexion	15	
Pomidor całogronowy		
Idooll	15	
Pomidor specjalny		
Licorossa	16	
Aurea	16	
Pomidor koktajlowy		
Conchita	17	
Dasher	17	
Ordanza	17	
Petit Sweet	17	
Pomidor tunelowy wysoko rosnący		
Erophily	18	
Kiveli	18	
Matias	19	
Klass	19	
Vitaliana	19	
Swanson	20	
Jury	20	
Isabel	21	
Pomidor tunelowy samokończący		
Magnus	22	
Platus	23	
Celzus	23	



Podkładki do szczepienia pomidorów

Podkładki mają podobny zakres odporności, lecz różnią się siłą wzrostu. Wybór podkładki należy uzależnić od odmiany, siły jej wzrostu, rodzaju podłoża oraz warunków panujących w obiekcie.

Szczepienie pomidorów na podkładkach to już standard w całorocznej produkcji szklarniowej. Obecnie szczepi się odmiany należące do wszystkich typów (wielko-, średnio-, drobnoowocowe, gronowe, koktajlowe).

W Holandii i w całej Europie ponad 80% produkcji szczepionej rośliny na podkładce Maxifort F1.

Owoce z roślin szczepionych są wyrównane, dobrze wypełnione, twardsze i lepszej jakości. Zaletą szczepienia jest również to, że owoce nie drobnieją w ciągu całego sezonu.

Zaszczepione rośliny przed włożeniem do tunelu

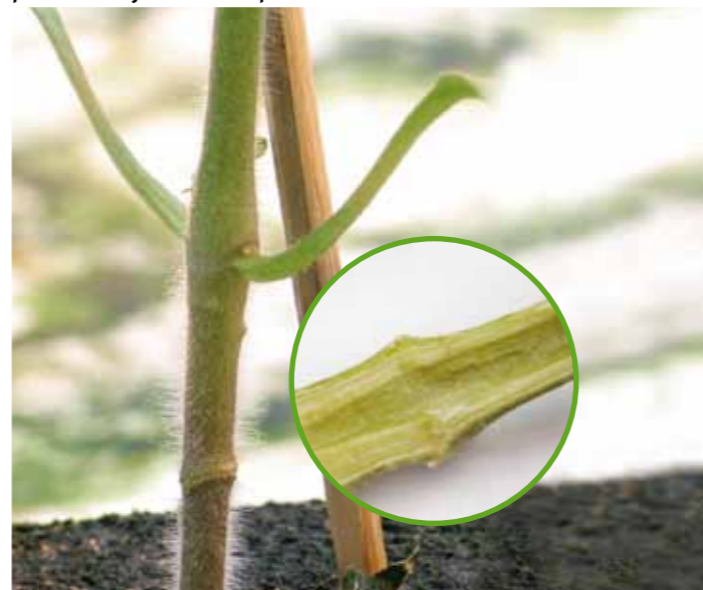


4 odmiany pomidora

Nasiona otoczkowane



Prawidłowo zaszczepiona roślina oraz przekrój przez miejsce szczepienia



Korzeń szczepionej rośliny



Podkładki do szczepienia pomidorów

MAXIFORT F1*

HR ToMV Fol:0,1 For PI Va Vd Mi Ma Mj

MAXIFORT F1 wykazuje najwyższą, spośród znanych podkładek, odporność na korkowatość korzeni. Zwiększa wigor roślin szczepionych o 15-20%. Rośliny szczepione można uprawiać na jeden lub dwa pędy. Po zaszczepieniu rośliny mają 2-, 3-krotnie silniejszy korzeń zapewniający lepsze pobieranie składników oraz odporność na suszę zarówno w ziemi, jak i na wełnie mineralnej.

Podkładka wykazuje wysoką tolerancję na wirusa Pepino Mosaic Virus oraz bardzo wysoką tolerancję morfologiczną na połączenie nowej rasy Verticilium 2 i Pepino Mosaic Virus. Dodatkowo ma odporność na fuzariozę szyjki korzeniowej. MAXIFORT F1 zapewnia lepszą odporność na patogeny.

Szczepione rośliny mają silny system korzeniowy, większą siłę wzrostu, większy wigor. W uprawach szczepionych zaobserwowano lepszą kondycję i zdrowotność (mniejszy problem z szarą pleśnią) roślin w całym sezonie wegetacyjnym oraz większą wytrzymałość na upały. Na roślinach szczepionych praktycznie nie występują objawy suchej zgnilizny wierzchołkowej na owocach, a to przekłada się bezpośrednio na zysk.

OPTIFORT F1* **Nowość!**

HR ToMV Fol:0,1 For PI Va Vd Ma Mi Mj

PVP

Podkładka o silnym wigorze, pozwala odmianie szlachetnej na szybkie uzyskanie balansu generatywno-wegetatywnego, jednocześnie zapewnia silny wzrost rośliny i silny system korzeniowy. BALANCED POWER OPTIFORT F1 jest podkładką odpowiednią do stosowania w warunkach uprawy powodujących „wegetatywny” lub „średnio wegetatywny” rozwój roślin. Jest to podkładka doskonała do odmian szlachetnych o średnim i silnym wigorze.

Zalety podkładki OPTIFORT F1:

- silny wigor
- wysoka zdrowotność i trwałość
- zapewnienie wysokiego plonu
- doskonała do uprawy na wełnie mineralnej i w podłożach organicznych
- tolerancja na chłody
- wysoka odporność na nicianie w wysokiej temperaturze gleby
- szybkie uzyskanie balansu generatywno-wegetatywnego

5 odmiany pomidora

Producenci, którzy w sezonie poprzednim uprawiali w szklarniach szczepione rośliny, uznali szczepienie za korzystne i zdecydowali się szczepić rośliny również w sezonie następnym.



* zgłoszony do Katalogu Europejskiego

Pomidor mięsisty

STARBUCK F1 Twarde i wyrównane owoce przez cały sezon

HR ToMV Ff:1-5 Fol:0,1 Va Vd

Owoc: około 230 g (BBB, BB), twardy, o atrakcyjnym kolorze. Skórka cechuje się wyjątkowym połyskiem. Szypułka trwała w kształcie gwiazdki. Owoc doskonałej jakości, trwały, smaczny. Owoce w gronie wyrównane przez cały sezon uprawy. Owoce zarówno roślin szczepionych, jak i nieszczepionych mają od początku dobry kształt.

Siła wzrostu: roślina silna, generatywna. Łatwa w uprawie i pielęgnacji, ma otwarty pokrój. Przy szczepieniu można ją prowadzić zarówno na jeden, jak i na dwa pędy. Rośliny prowadzone na jeden pęd mają nieco mocniejsze wierzchołki.

Typ uprawy: nasadzenia całoroczne, wiosenne, jesienne; na wełnie mineralnej.

Uwagi: w testach, wśród odmian mięsistych owoce Starbucka zostały uznane za najdłużej przechowujące się. Odmiana bardzo plenna (rekordzistka!). Dobre efekty daje szczepienie na podkładce MAXIFORT F1. Odmiana STARBUCK została wybrana przez hodowców firmy De Ruiter Seeds i producentów głównie ze względu na bardzo wysoką jakość owoców i bardzo wysoki plon. Owoc o ładnym kształcie, atrakcyjnym połysku i pięknym czerwonym kolorze przyciąga spojrzenia zarówno producenta w szklarni, jak i nabywców w sklepach. Twardość owoców STARBUCK F1 jest cechą bardzo istotną dla ogrodników i ich kontrahentów.

Roślina wytwarza głównie owoce o wymiarze +82 i +92 mm. Średnia masa owoców w połowie lipca 2007 roku to ok. 230 g (dane pochodzą z gospodarstw na terenie Polski).



Cechy STARBUCK F1 według producentów:

- piękny, czerwony kolor owoców
- wysoki połysk owoców
- twarde owoce
- doskonale wyrównanie owoców
- piękna, trwała szypułka w kształcie gwiazdki
- roślina szybko rosnąca i łatwa w pielęgnacji
- bardzo wysoki plon



6 odmiany pomidora



7 odmiany pomidora

Pomidor mięsisty

TORERO F1* Nowość!

HR ToMV ToTV Ff:1-5 Fol:0,1 For Va Vd

Doskonała jakość, trwałość, wyrównanie i smak

Owoc: średnia masa 240-260 g. Owoce gładkie, kuliste, błyszczące, smaczne. Doskonała jakość – bardzo dobra twardość i trwałość.

Siła wzrostu: roślina o średniej sile i generatywnym charakterze wzrostu. Pokrój otwarty, liście średniej długości. Dobre zawiązywanie owoców również w warunkach słabszego natężenia światła wiosną.

Typ uprawy: do uprawy przedłużonej, w wełnie mineralnej. Odmiana wczesna.

Uwagi: zalecamy szczepienie na silnie rosnącej podkładce MAXIFORT F1. Odmiana spotkała się z dobrymi opiniami ogrodników w Polsce i na świecie (wysoki plon – podobnie jak u odmiany Starbuck, wczesność i doskonała jakość owoców).



* w trakcie rejestracji

Cechy TORERO F1 według producentów:

- atrakcyjny wygląd owoców (gładki, błyszczący owoc)
- równomierne wybarwienie
- wyrównanie owoców przez cały sezon
- doskonała jakość owoców
- doskonała trwałość owoców
- rośliny łatwe w pielęgnacji
- bardzo wysoki plon wczesny i ogólny

8 odmiany pomidora



9 odmiany pomidora

Pomidor mięsisty



Geronimo F1

GERONIMO F1

HR ToMV Ff:1-5 Fol:0,1 For On Va Vd Si

Owoc: 190-210 g, mięsisty, o doskonałej barwie i smaku, twardy. Owoc z delikatnym żebrowaniem. Szypułka długa i trwała.

Siła wzrostu: odmiana odporna na upały, międzywęzła normalnej długości. W ciągu całego okresu wegetacji wytwarza o 2-3 grona więcej niż inne odmiany.

Typ uprawy: nasadzenia całoroczne, wiosenne, jesienne; na węglinie mineralnej i w podłożach organicznych.

Uwagi: odmiana łatwa w pielęgnacji. Nie zaleca się nadmiernego przelewania mat. W okresie letnim należy stosować pożywkę o wyższym EC 3,0-3,2 mS. Odporna na mączniaka prawdziwego.

GRACE F1

HR ToMV Ff:1-5 Fol:0,1 For On Va Vd

Owoc: 200-220 g, o gładkiej, ciemnoczerwonej, błyszczącej skórcie i doskonałej jakości miąższu. Doskonały smak.

Siła wzrostu: wzrost średnio silny. Grace zawiązuje od początku dużo owoców, również w warunkach niskiego natężenia światła, co ułatwia utrzymanie równowagi pomiędzy wzrostem wegetatywnym a rozwojem generatywnym.

Typ uprawy: nasadzenia całoroczne, wiosenne, jesienne; na węglinie mineralnej i w podłożach organicznych. Grace jest jedną z nielicznych odmian z tolerancją na niedobór światła.

Uwagi: Grace jest najwcześniejszą odmianą wśród odmian wielkoowocowych. Wymaga zwiększonego nawożenia magnezem 90-110 mg/l. Grace doskonale reaguje na szczepienie na podkładce MAXIFORT F1, które poprawia kondycję roślin i dobrze wpływa na jakość i wielkość plonu.

10 odmiany pomidora



Pomidor malinowy

TOMIMARU MUCHOO F1

PVP

HR ToMV Ff:1-5 Fol:0,1 For On Va Vd Si

Pomidor dla koneserów smaku!

Owoc: 160-180 g, malinowoczerwony, o wyjątkowym, doskonałym smaku. Kulisty, w pierwszych gronach, o delikatnie zarysowanym żebrowaniu. Dorównuje twardości odmianom o czerwonych owocach. Szypułka długa, o ładnym kształcie, długo zachowuje świeżość.

Siła wzrostu: rośliny generatywne, wysokie, o otwartym pokroju. Błazki liściowe wąskie.

Typ uprawy: nasadzenia całoroczne, wiosenne, jesienne; na węglinie mineralnej i w podłożach organicznych. Sadzenie od połowy stycznia.

Uwagi: owoc bardzo poszukiwany na rynku. Jest odpowiedzią na zapotrzebowanie rynku na owoc koloru malinowego.



11 odmiany pomidora

Pomidor średnioowocowy

ADMIRO F1

HR ToMV Ff:1-5 Fol:0,1 For On Va Vd

Owoc: 140-170 g, okrągły, bardzo twardy, o bardzo atrakcyjnym kolorze i wyróżniającym połysku. Szypułka o ładnym kształcie, trwała. Ogonek szypułka skierowany w bok, nie uszkadza owoców podczas sortowania i transportu.

Siła wzrostu: rośliny o zrównoważonym wzroście, międzywęzła krótkie, mocny korzeń. Rośliny dobrze znoszą upały, nie słabną.

Typ uprawy: nasadzenia całoroczne, wiosenne, jesienne; na wełnie mineralnej i w podłożach organicznych. Świetnie reaguje na szczepienie na podkładce MAXIFORT F1.

Uwagi: Admiro doskonale sprawdza się w trudnych warunkach zewnętrznych. Rośliny dobrze zawiązują owoce przy niskim natężeniu światła, jak również w czasie upałów. Owoce utrzymują doskonałą jakość i twardość przez cały sezon uprawowy.

Odmiana o wysokim potencjale plonotwórczym, spełniająca kryteria eksportowe takich krajów, jak Rosja, Czechy, Słowacja, Francja, Niemcy, Szwecja, Anglia. Ze względu na twardość i bardzo dobrą jakość, owoce doskonale znoszą transport. Wysoki plon wczesny i ogólny.



Cechy ADMIRO F1 według producentów:

- atrakcyjny kolor i piękny połysk owoców
- bardzo twarde owoce i trwała szypułka
- dobre wyrównanie i wypełnienie owoców
- silne rośliny o zrównoważonym wzroście
- dobra zdrowotność roślin do samego końca uprawy
- rośliny łatwe w uprawie, odporne na niekorzystne warunki zewnętrzne.

12 odmiany pomidora



13 odmiany pomidora

Pomidor średnioowocowy

KOMEETT F1

HR ToMV Ff:1-5 Fol:0,1 For Va Vd

Owoc: 140-170 g, ciemnoczerwony. Zebrane w ładnie ułożone płaskie grona. Owoce w gronach są wyrównane, twarde i mają dobrą jakość. Na początku zbiorów są lekko spłaszczone, później okrągłe. Są odporne na uszkodzenia skórki w niesprzyjających warunkach, zwłaszcza w upalne lato. Owoce odmiany KOMEETT F1 ładnie prezentują się w jednostkowych opakowaniach – dzięki wyjątkowemu wyrównaniu i błyszczącej skórcie.

Siła wzrostu: rośliny o silnym wzroście i przeciętnej długości międzywęzłach. Mają grubsze i mocniejsze liście w porównaniu do odmiany Idooll. Zaleca się szczepienie roślin na podkładce silnie rosnącej dla ułatwienia sterowania roślinami, co pozwala uzyskiwać szybciej kolejne grona i wyższy plon.

Typ uprawy: do upraw całorocznych, przedłużonych, a także krótkich: wiosennych, letnich i jesiennych. Na wełnie mineralnej i podłożach organicznych. Dobrze rośnie w upalne lato.

Uwagi: odmiana o dużym potencjale plonotwórczym, zaliczana do odmian o szybkim wzroście, przeznaczona do zbioru pojedynczych owoców bez szypułki. Dobrze wiąże owoce, również w mniej korzystnych warunkach świetlnych. Komeett nadaje się również do zbioru całych gron. W tym celu ważne jest regulowanie gron do 5 owoców dla uzyskania roślin w równowadze wzrostu i rozwoju. Odmiana Komeett nadaje się do uprawy doświetlanej.



Pomidor średnioowocowy

FLEXXION F1

HR ToMV TSWV Ff:1-5 Fol:0,1 For Va Vd Ma Mi Mj

Owoc: 140-160 g, twardy, o ładnym połysku. Kształt kulisty, do lekko spłaszczonego. Nadają się do zbioru z szypułką i bez niej. Po zerwaniu pozostaje mały ślad po szypułce.

Siła wzrostu: rośliny o intensywnym wzroście, z przewagą cech generatywnych, zwarty pokrój, dobry system korzeniowy. Korzystnie reagują na szczepienie na podkładce silnie rosnącej.

Typ uprawy: do uprawy przedłużonej, w szklarniach. Ze względu na odporność na nicienie, odmiana FLEXXION F1 nadaje się również do krótkich upraw w tunelach foliowych.

Uwagi: sprawdzony produkt eksportowy. Doskonała jakość owoców. Dobrze wytrzymują przechowywanie i transport.

W ofercie także odmiana Tiesto F1



Pomidor całogronowy

IDOOLL F1

HR ToMV Ff:1-5 Fol:0,1 For Va Vd

Owoc: wyjątkowo wyrównane, o przeciętnej masie 150-170 g, o ładnym czerwonym, błyszczącym i jednorodnym kolorze skórki. Owoce wcześniej dojrzewają. Są twarde, kuliste i mają dobrą trwałość po zbiorze. Pięknie prezentują się w gronach.

Siła wzrostu: rośliny o silnym wzroście, bardzo dobrze sobie radzą we wczesnych uprawach. Mają otwarty pokrój. Dobrze wiążą owoce, co umożliwia formowanie dobrej jakości, wyrównanych gron. Zaleca się szczepienie roślin na podkładce silnie rosnącej.

Typ uprawy: ze względu na siłę wzrostu nadaje się do przedłużonych upraw na wełnie mineralnej i kokosie.

Uwagi: wczesna odmiana regularnie plonująca przez cały sezon, do zbioru całych gron i pojedynczych owoców bez szypułki. Podczas regulacji gron należy pozostawiać 5 owoców w gronie. Wysoki plon.

15 odmiany pomidora



14 odmiany pomidora

Pomidor specjalny

LICOROSSA F1

HR ToMV Fol:0 For Va Vd Si

PVP

Owoc: 100-110 g. Połączenie wysokiej zawartości likopenu z doskonałym smakiem. Owoce o barwie głębokiej czerwieni. Również wewnątrz owocu jest ciemnoczerwone. Grona o bardzo ładnym, regularnym kształcie, dobre do pakowania na tacki.

Siła wzrostu: roślina wegetatywna o otwartym pokroju.

Typ uprawy: nasadzenia całoroczne, wiosenne, jesienne; na węglinie mineralnej. Może być uprawiana również z doświetlaniem.

Uwagi: polecamy zbiór gronami po 5-6 owoców.

Podwyższona zawartość likopenu!

AUREA F1

HR ToMV Va Vd

Owoc: 200-240 g, mięsisty, dobrze wypełniony. Delikatne, bardzo smaczne owoce, mają kształt ściągniętej u góry (szypułki) sakiewki. Owoce mają kolor czerwono-różowy, jeśli wybarwiają się na krzaku. Jeżeli będą zebrane nie w pełni wybarwione i będą dojrzewały w ciemnym miejscu, to wybarwią się na kolor różowoczerwony.

Siła wzrostu: roślina o przewadze cech generatywnych, o otwartym, luźnym pokroju. Wymagają regularnego nawożenia przez cały okres uprawy i większego nawożenia azotowego na początku, tak aby krzaki mogły się dobrze rozbudować.

Specyfiką tej odmiany jest to, że rośliny tworzą rozbudowane grona. Większość kwiatów w gronie zawiązuje owoce. Jeśli na gronie owoce są bardzo duże, to ostatnie owoce z danego grona dorastają dopiero po zebraniu pierwszych owoców. Polecanym zabiegiem jest szczepienie na podkładce MAXIFORT F1.

Typ uprawy: odmiana przeznaczona do uprawy na podłożach organicznych i w węglinie mineralnej, pod osłonami, do nasadzeń późnowiosennych, letnich i jesiennych. Bardzo dobre efekty przynosi uprawa odmiany Aurea na słomie.

16 odmiany pomidora



odmiana popularna

Licorossa



Pomidor koktajlowy

CONCHITA F1

HR ToMV Ff:1-5 Fol:0,1 For On Va Vd Si

Owoc: 20-22 g, twarde, o atrakcyjnym kolorze, błyszczące. Bardzo smaczne, słodkie, ale z delikatnym, orzeźwiającym, kwaskowatym posmakiem. Owoce można zbierać z całym gronem lub luzem.

Siła wzrostu: roślina silna o krótkich międzywęźlach. Zagęszczenie pędów może wynosić maksymalnie 4,1 szt./m². Rekordzistka w plonie wśród odmian koktajlowych.

Typ uprawy: Conchita jest odmianą generatywną, o dużej sile wzrostu. Może być uprawiana w cyklu całorocznym. Średnia liczba owoców w gronie to 14-18 szt.

DASHER F1

HR ToMV Va Vd Ma Mi Mj

Owoc: 18 g, w kształcie śliwki, jednorodny, o ładnym, czerwonym kolorze, smaczny, twardy, odporny na pęknięcie. W gronie 12-16 owoców. Do zbioru luzem lub całymi gronami. Owoce trwałe, nadają się do długiego przechowywania.

Siła wzrostu: roślina dobrze zawiązuje owoce nawet podczas upałów.

Uwagi: zalecane szczepienie na podkładce Maxifort ze względu na większą odporność na występowanie suchej zgnilizny podczas upałów. Dasher cieszy się dużym zainteresowaniem supermarketów w Europie Zachodniej.

ORGANZA F1

HR ToMVPst Ff:1-5 Fol:0,1 For On Va Vd Si

Owoc: o średniej masie 60-70 g, o wydłużonym, śliwkowatym kształcie. Bardzo atrakcyjna pomarańczowo-żółta barwa.

Siła wzrostu: roślina o otwartym pokroju.

Uwagi: latem w czasie upałów może wystąpić sucha zgnilizna na owocach. Szczepienie na podkładkach o silnym wigorze (np. Maxifort) zmniejsza ryzyko wystąpienia suchej zgnilizny w czasie upałów.

PETIT SWEET F1*

HR ToMV TSWV Fol:0,1 For Va Vd Ma Mi Mj Si

Owoc: 16-18 g, o atrakcyjnym kolorze i połysku. Bardzo smaczne, słodkie, doskonałej jakości, do zbioru luzem i na grona. Ładna i trwała szypułka i gałązka grona.

Siła wzrostu: roślina silna, o dość krótkich liściach.

Uwagi: odmiana cieszy się dużym zainteresowaniem supermarketów w Europie Zachodniej. Bardzo plenna.

17 odmiany pomidora

Uwagi: Aby zbierać odmianę Conchita całymi gronami, należy regulować liczbę owoców w gronie do 10-12. Grona wybarwiają się szybko i równomiernie.



* w trakcie rejestracji

Pomidor tunelowy wysoko rosnący

EROPHILY F1

HR ToMV Cf:1-5 Fol:0,1 Va Vd Ma Mi Mj
IR PI Pi

Owoc: 180-200 g, błyszczący, twardy, delikatnie spłaszczony z zarysowanym żebrowaniem. Trwała, ładna szypułka.

Siła wzrostu: odmiana o średniej sile wzrostu, pokroju otwartym, liść nieco dłuższy, opadający.

Typ uprawy: odmiana z przeznaczeniem do uprawy w szklarniach, tunelach foliowych, na podłożach organicznych i w wełnie mineralnej.

Uwagi: odmiana ceniona za smak, ma intensywnie czerwony kolor z połyskiem, nisko osadzone kolanko, ogonek szypułka nie uszkadza owoców w skrzynce. Jedyna z odmian wysoko rosnących posiadająca tolerancję na zarazę ziemniczaną i korkowatość.



KIVELI F1

HR ToMV Fol:0,1 Va Vd Ma Mi Mj

Owoc: duży, o przeciętnej masie 200-220 g, o ładnej czerwonej, jednorodnej barwie skórki. Wcześnie dojrzewają. Są twarde i mają dobrą trwałość po zbiorze.

W zmiennych warunkach temperaturowych i wilgotnościowych owoce są odporne na pęknięcie i mikrospeknięcia skórki.

Siła wzrostu: odmiana o silnym wzroście, krótkich międzywęźlach.

Typ uprawy: przeznaczona do uprawy w dwóch cyklach, zwłaszcza do późniejszego wiosennego nasadzenia w szklarniach i tunelach oraz do krótkiej uprawy na jesień.

Uwagi: bardzo plenna odmiana, z wysoką tolerancją na niższe temperatury.



Pomidor tunelowy wysoko rosnący

MATIAS F1

HR ToMV ToTV Ff:1-5 Fol:0,1 Va Vd Ma Mi Mj PI

Owoc: 250-300 g, intensywnie czerwony, bez zielonej piętki, kulisty z zarysowanym żebrowaniem. Owoc twardy, smaczny, odporny na pęknięcie, trwałe.

Siła wzrostu: wzrost średnio silny. Generatywny typ wzrostu, krótkie międzywęźla. Liście średniej długości.

Typ uprawy: odmiana wczesna nadaje się do nasadzeń wiosennych, letnich i jesiennych.

Uwagi: odmiana odporna na korkowatość.



KLASS F1

Nowość!

HR ToMV TSWV Fol:0,1 For Va Vd Ma Mi Mj

Owoc: 150-170 g. Owoce o ładnym, kulistym, lekko spłaszczonym kształcie. Trwała, ładna szypułka i krótki ogonek. Wybarwiają się na atrakcyjny, intensywnie czerwony kolor. Są smaczne, trwałe, doskonałej jakości.

Siła wzrostu: rośliny o średniej/silnej sile wzrostu i zrównoważonym rozwoju. Pokrój otwarty, krótkie międzywęźla. Regularne zawiązywanie owoców w kolejnych gronach. W gronie 5-6 wyrównanych owoców.

Typ uprawy: uprawa w cyklu wiosennym i jesiennym w tunelach foliowych w podłożach organicznych.

Uwagi: wczesna odmiana, odporna na mikrospeknięcia. Polecana do uprawy na 6-7 gron.



VITALIANA F1

Nowość!

HR ToMV TYLCV Fol:0,1 Va Vd Ma Mi Mj

Owoc: 160-180 g, owoce o ładnym kulistym, lekko spłaszczonym kształcie. Mają atrakcyjny czerwony kolor, są twarde i trwałe. Trwała, ładna szypułka.

Siła wzrostu: silne rośliny o zrównoważonym wzroście. Dobrze zawiązują owoce w kolejnych gronach. Owoce w kolejnych gronach są wyrównane.

Typ uprawy: uprawa w cyklu wiosennym i jesiennym w tunelach foliowych w podłożach organicznych.

Uwagi: odmiana może być prowadzona na 8 gron.

W ofercie także odmiana Red Chief F1



Pomidor tunelowy wysoko rosnący

SWANSON F1

HR ToMV TSWV Fol:0,1 Va Vd Ma Mi Mj

PVP



Owoc: 160-210 g, ciemnoczerwony, bez zielonej piętki, zarysowane żebrowanie. Lekko spłaszczony. 3-, 4-komorowy. Owoce twarde, bardzo smaczne. Trwałość pozbiorcza około 14 dni. Odporne na pęknięcie i mikrospękanie.

Siła wzrostu: rośliny o średnim wigorze i otwartym pokroju. Międzywęzła średniej długości.

Typ uprawy: odmiana wysoko rosnąca.

Uwagi: daje wysoki plon. Dobrze wiąże również podczas upałów. Do zapylania polecamy trzmielę. Odmiana polecana na krótki cykl uprawy 5-6 gron.

JURY F1

HR ToMV Ff:1-5 Fol:0 Ss Va Vd

IR Pst:0



Owoc: średnio 110-130 g, wyrównany, o wydłużonym kształcie dużej śliwki. Przeciętnie w gronie 6-8 owoców. W trakcie dojrzewania owoce osiągają bardzo atrakcyjny, czerwony z połyskiem kolor skórki oraz wyśmienity smak. Owoce odmiany JURY F1 charakteryzują się bardzo wysoką tolerancją na pęknięcie owoców, spęknięcia skórki oraz trwałością po zbiorze.

Siła wzrostu: rośliny o silnym generatywnym wzroście i otwartym pokroju, bardzo dobrze wiążą owoce też latem.

Typ uprawy: nadaje się do upraw w różnych warunkach, szczególnie polecana do nasadzeń krótkookresowych w szklarniach i tunelach foliowych, ogrzewanych i bez grzania.

Uwagi: bardzo plenna odmiana, o ciągłym wzroście, której owoce mogą być zbierane całymi gronami bądź pojedynczo.

W ofercie także odmiana Marissa F1

20 odmiany pomidora

Pomidor tunelowy wysoko rosnący

ISABEL F1

HR ToMV Fol:0,1 Va Vd Ma Mi Mj

Owoc: 160-180 g, bez piętki, twardy, kulisty, o doskonałym połysku i smaku. Nie tworzy mikrospękań wokół szypułki.

Siła wzrostu: wzrost średnio silny, pokrój otwarty, liść krótki, ciemnozielony, lekko opadający.

Typ uprawy: odmiana przeznaczona do uprawy w szklarniach i w tunelach foliowych. Ceniona za wyjątkową jakość i smak owoców. Ze względu na swój pokrój jest łatwa w pielęgnacji (okracanie, zabiegi ochrony, zbiór).

Uwagi: odmiana przeznaczona do uprawy w podłożu organicznym i na wełnie mineralnej. Odmiana bardzo dobrze sprawdziła się w nasadzeniach jesiennych po ogórku.



21 odmiany pomidora

Pomidor tunelowy samokończący

MAGNUS F1

HR ToMV Ff:1-5 Fol:O,1 Va Vd Ma Mi Mj
IR Pi Pi

Owoc: 160-180 g, bez piętki, twardy, z połyskiem, silna szypułka owocu.

Siła wzrostu: wzrost średnio silny, odmiana samo-kończąca o silnym systemie korzeniowym, którą można prowadzić na 2 pędy.

Typ uprawy: odmiana wczesna, polecana do uprawy wiosennej i jesiennej, pod folią i w szklarni, na podłożach organicznych. Polecana również do uprawy przy paliku.

Uwagi: Magnus łączy cechy Platusa (wczesność) i cechy Celzusa (wielkość owocu, silny system korzeniowy), posiada tolerancję na zarazę ziemniaka na pomidorze i korkowatość. Wymaga zwiększonego nawożenia magnezem, potasem.



Pomidor tunelowy samokończący

PLATUS F1

HR ToMV Fol:O,1 Va Vd Ma Mi Mj
IR Pi

Owoc: 120-160 g, bez piętki, o silnym, równomiernym zabarwieniu, silna szypułka.

Siła wzrostu: wzrost rośliny nieco słabszy niż u odmiany Celzus, gęstość sadzenia 3,5-4 roślin na 1 m². Możliwe jest prowadzenie rośliny na 2 pędy przy intensywniejszym nawożeniu i gęstości nasadzeń 500 roślin na tunel (210 m²).

Typ uprawy: odmiana bardzo wczesna, samokończąca, do nasadzeń w tunelach foliowych, szklarniach, na podłożach organicznych, jak również przy paliku. Odmiana ta może być również uprawiana na wełnie mineralnej w tunelach foliowych. Polecana zarówno do uprawy wiosennej, jak i jesiennej. W ciągu ostatnich dwóch sezonów najbardziej rentowna odmiana uprawiana w tunelach foliowych.

Uwagi: dla prawidłowego wzrostu wymaga zwiększonego nawożenia azotowego (zbudowanie krzaka) w okresie od sadzenia (początek kwietnia) do początku czerwca, wyprowadzenia 1-2 pędów bocznych na wypadek samozakończenia, nawadniania połączonego z nawożeniem (fertygacji) za pomocą linii kroplujących.

CELZUS F1

HR ToMV Ff:1-5 Fol:O,1 Va Vd Ma Mi Mj
IR Pi Pi

Owoc: 140-180 g, kulisty, bez piętki, bardzo twardy, nadający się do długotrwałego przechowywania.

Siła wzrostu: wzrost średnio silny, odmiana samo-kończąca, o wybitnie silnym systemie korzeniowym. Można ją prowadzić na 2 pędy.

Typ uprawy: odmiana polecana do uprawy wiosennej i jesiennej pod folią i w szklarni na podłożach organicznych. Polecana także do uprawy przy paliku.

Uwagi: wysoka tolerancja na zarazę ziemniaczaną, odporność na korkowatość, silny system korzeniowy tolerujący okresowe zalanie podłoża i zasolenie.



Więcej informacji:

BIURO GŁÓWNE W WARSZAWIE

MONSANTO Polska Sp. z o.o.
Biuro handlowe DE RUITER SEEDS
ul. Domaniewska 41
02-672 Warszawa
tel. (22) 570 43 75
fax (22) 570 43 51
biuro.pl@monsanto.com
www.deruiter.com.pl

DORADCY FIRMY

dr Marta Repelewicz-Szybkowska
Rejon Polski Południowej
tel. kom. 692 569 889
Marta.Repelewicz-Szybkowska@deruiterseeds.com

Jan Owczarek
Rejon Polski Północno-Zachodniej
tel. kom. 606 317 500
Jan.Owczarek@deruiterseeds.com

Kamil Bartkowski
Rejon Polski Wschodniej i Centralnej
tel. kom. 784 004 768
Kamil.Bartkowski@deruiterseeds.com

Anna Pawłowska
Dział rozwoju produktu: papryka, ogórek
tel. kom. 601 311 460
Anna.Pawlowska@deruiterseeds.com

dr Katarzyna Tykarska
Dział rozwoju produktu: pomidor
tel. kom. 607 213 426
Katarzyna.Tykarska@deruiterseeds.com

AUTORYZOWANI DYSTRYBUTORZY NASION

Rejon Polski Południowo-Wschodniej
Zakład Handlowo-Usługowy Hortus
P. Kania K. Kania Sp. j.
ul. Żwirki i Wigury 13
32-065 Krzeszowice
tel./fax (12) 282 13 88
tel. kom. 601 677 344, 721 204 545
biuro1@hortus-kania.pl

Rejon Polski Południowo-Zachodniej
Jacek Pospiszyl, Top Flora Service
ul. Strzelców Bytomskich 11
47-100 Strzelce Opolskie
tel./fax (77) 461 46 03
tel. kom. 692 457 901
topflora@wp.pl
biurotopflora@wp.pl

Rejon Polski Centralnej
Krzysztof Grzyb
doradca w zakresie uprawy
i produkcji papryki
Dąbrówka Podłęzna 41 k. Radomia
26-652 Zakrzew
tel. (48) 610 58 93, (048) 363 86 67
tel. kom. 608 531 551
krzysztofgrzyb@op.pl

Rejon Polski Północno-Zachodniej
Piotr Pańczak, Sativex s.c.
ul. M. Rataja 28, 61-695 Poznań
tel./fax (61) 823 25 14
tel. kom. 602 113 773, 609 224 992
kontakt@sativex.com.pl
www.sativex.pl

Rejon Polski Północno-Wschodniej
Demeter Sklepy Ogrodnicze
ul. Droga Kurpiowska 60k
86-300 Grudziądz
tel. (56) 462 91 56, 462 91 55